
Fiche technique

Situation : Labastide Beauvoir 22 km à l'est de Toulouse par la D2 (route de Revel sortie 18 du périphérique) après les traversées d'Odars et de Fourquevaux.

Point de départ : Parking de la place de la bascule, au feu à droite puis première à droite.

Longueur de l'itinéraire : 14 Km

Temps de marche : 3h50

Niveau de difficulté : moyen

Balisage : jaune

Observations :

parcours en partie sur chemin
une descente raide
point d'eau au cimetière
2 traversées dangereuses

- **prudence sur les routes**
- **chaussures de randonnées recommandées**

Références IGN : série bleue 2144E
Villefranche de Lauragais

A voir en chemin

Paysage

Vue sur les Pyrénées
Collines du Lauragais
Bois de Mailhol

Patrimoine

Château de Labastide Beauvoir XVème
Eglise ND de l'Assomption XIXème
Mairie XIXème
Arbres remarquables sur le parvis de l'église
Chapelle Sainte Colombe

Se restaurer

Auberge du Courdil

Activités

Centre Equestre et Poney club

Commerces

Epicerie Utile
Boulangerie Avignon
Tabac presse PIP
Boucherie Mavet
Fromage et pain

Randonner à Labastide Beauvoir

Boucle d'En Gala

14 Kilomètres

Temps de marche 3h50



Mairie de Labastide Beauvoir

*Boucle en partie ombragée et sur chemin
offrant une vue sur la Chapelle Sainte
Colombe et sur les Pyrénées par temps clair*

Départ

du parking de la place de la bascule,
prendre à droite l'avenue du Château en
descente. Tourner à gauche vers Mailhol
puis à la fourche prendre gauche.

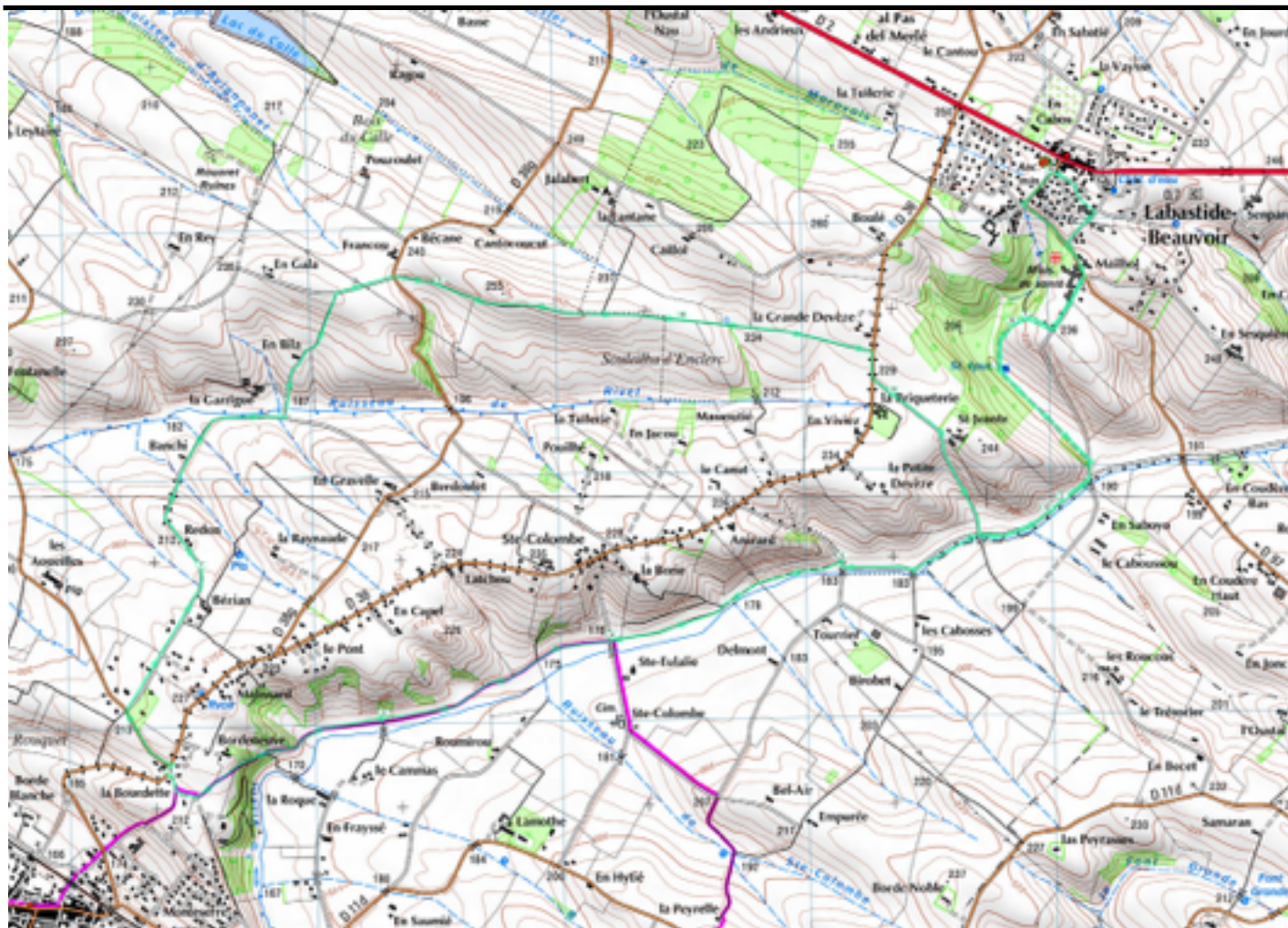
Descendre jusqu'au ruisseau du Visenc et le
longer à droite.

Continuer tout droit sur la route, puis avant
le pont prendre à droite puis tout de suite à
gauche un chemin enherbé. Le suivre
jusqu'à retrouver le goudron en haute d'une
cote.

Prendre à droite, traverser prudemment la
D38 puis prendre à droite. Après 1 Km on
retrouve un chemin, puis prendre à gauche à
l'intersection en retrouvant le goudron. La
route redevient un chemin puis prendre à
droite sur la route.

A l'intersection continuer en face sur un
chemin. Continuer à droite sur la grande
route puis tout de suite à gauche avec
prudence.

Descendre au Visenc, puis tourner à gauche
et à nouveau à gauche le long des peupliers
pour remonter vers le village.



Légende



Départ



Arrivée